

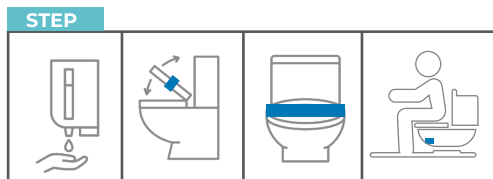
Indicazioni per la gestione del campione

1 Prima della raccolta

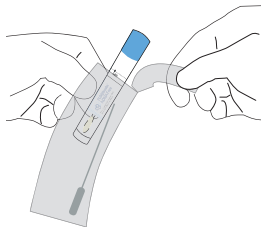
- È possibile consultare l'informativa del test nella sezione Modulistica del sito laboratorioigenoma.eu
- Compila la documentazione da allegare al campione:
 - Scheda di accettazione e anamnestica
 - Consenso informato

2 Raccolta del campione

- 2.1 Lavare bene le mani con acqua e sapone.
- 2.2 Posizionare la tovaglietta fornita nel kit in modo tale che rimanga ferma sul sedile del WC, come illustrato. Non contaminare con urine, muco o sangue mestruale.

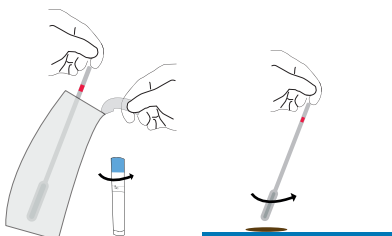


- 2.3 Aprire la busta di prelievo eNAT™ il minimo indispensabile per estrarre la provetta con il tappo blu.

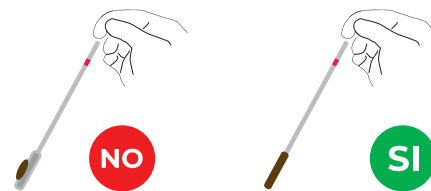


- 2.4 Posizionare la provetta eNAT™ su una superficie piana, allentare leggermente il tappo ed estrarre il tampone eNAT™ prendendolo dalla parte superiore dell'asta (sopra al segno rosso) per evitare possibili contaminazioni del campione.

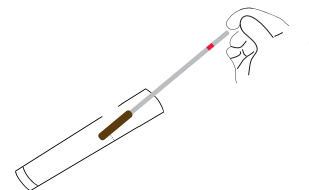
- 2.5 Tenendo il tampone eNAT™ dalla parte superiore dell'asta, immergerlo nel campione fecale e ruotare leggermente toccando solo il campione stesso.



- 2.6 Il campione fecale deve aver completamente saturato la parte finale del tampone con un unico strato, come da figura.



- 2.7 Dopo aver raccolto il campione, aprire la provetta eNAT™ e inserire il tampone eNAT™ al suo interno facendo attenzione a non sporcare l'esterno della provetta.



- 2.8 Tenendo la provetta eNAT™ lontano dal viso, avvicinare il segno rosso presente nell'asta del tampone eNAT™ al bordo della provetta eNAT™ e piegare per rompere l'asta. Scartare la parte superiore dell'asta che si è rotta.



- 2.9 Chiudere bene la provetta eNAT con il tappo e agitare sino ad omogeneizzare il campione con il terreno liquido di trasporto quanto più possibile.

